

# LA VALEUR DE LA DATA DANS LA RSE



et son impact  
sur les métiers  
du conseil

**D**epuis deux décennies, la Responsabilité Sociale des Entreprises (RSE) a connu une transformation profonde. Initialement perçue comme une obligation purement légale, elle est désormais considérée comme un enjeu sociétal crucial. Cette évolution est alimentée par une prise de conscience collective et un engagement accru des nouvelles générations. Alors que la RSE a promu les pratiques durables et mis en lumière l'impact social et environnemental des entreprises, l'utilisation des données dans ce contexte est passée d'une simple collecte pour les rapports à un élément stratégique central.

Cependant, avec l'essor de la data, un écueil majeur est apparu : son utilisation à des fins de "greenwashing", où les entreprises utilisent la communication sur la durabilité principalement comme un outil marketing, sans apporter de véritable changement. De nombreuses initiatives et réglementations, telles que le Global Reporting Initiative (GRI) en 1997, la NRE en 2001, le SASB en 2011, jusqu'au SFDR en 2021 et CRSD en 2022, ont vu le jour pour encadrer et guider la RSE.

## LE RÔLE CENTRAL DE LA DATA DANS LA RSE

Comprendre, illustrer et examiner son impact  
pour les professionnels de la data.

Le véritable défi aujourd'hui est de veiller à ce que la data ne soit pas simplement un outil de relations publiques, mais qu'elle contribue réellement à la transformation et à la durabilité. Elle doit servir à éclairer les débats et à catalyser des changements concrets dans l'économie réelle, plutôt que de simplement embellir l'image de l'entreprise.

Dans les pages suivantes nous chercherons donc à :

- comprendre l'importance croissante de la Responsabilité Sociale (et Sociétale) des entreprises (RSE) aujourd'hui,
- illustrer le rôle central de la data dans les démarches de RSE,
- examiner l'impact de la montée de la RSE pour les professionnels de la data.

# COMPRENDRE LA RESPONSABILITÉ SOCIALE DES ENTREPRISES (RSE) ET SES OBJECTIFS

## CONTEXTE DE LA RSE

En France, ce terme fait référence à l'engagement des entreprises en faveur du développement durable, intégrant des enjeux sociaux et éthiques dans leur politique d'entreprise, tant dans leurs activités commerciales que leurs interactions avec toutes leurs parties prenantes.

De manière générale, **il existe un consensus pour structurer l'approche RSE autour des neuf limites planétaires**, à savoir :

- Le changement climatique
- L'érosion de la biodiversité
- Le changement d'utilisation des sols
- L'introduction d'entités nouvelles dans la biosphère
- La perturbation du cycle du phosphore et de l'azote
- L'acidification des océans
- L'augmentation des aérosols dans l'atmosphère
- L'appauvrissement de l'ozone stratosphérique
- Le cycle d'eau douce bleue et verte

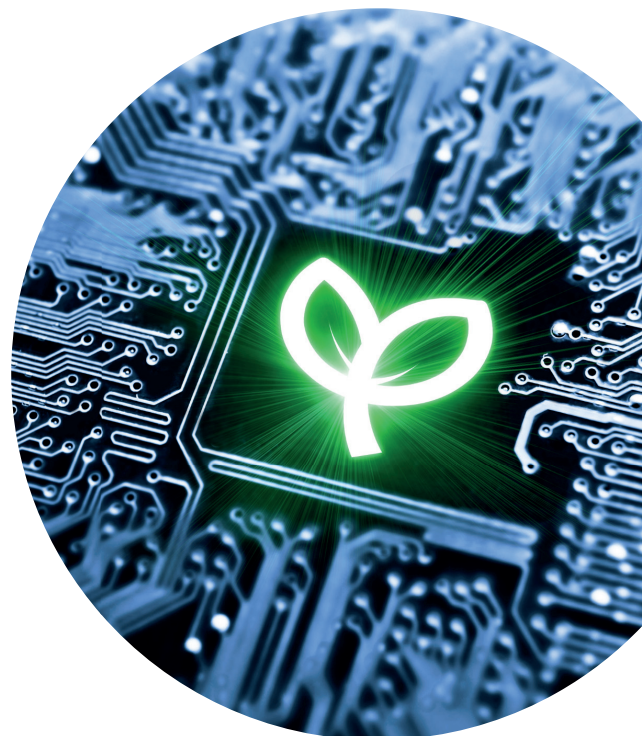
En pratique, la RSE et la Responsabilité Sociétale des Organisations (RSO) sont encadrées par la norme ISO 26000 depuis 2010. Cette norme a pour but d'instaurer une gouvernance responsable pour les entreprises qui souhaitent s'engager en RSE autour de sept problématiques :

- La gouvernance de l'organisation
- L'environnement
- Les droits de l'homme
- La contribution au développement local
- Les relations et conditions de travail
- Les bonnes pratiques des affaires
- La protection des consommateurs

## QUELS SONT LES DOMAINES D'INTERVENTION DE LA RSE ?

L'approche RSE s'articule principalement autour des efforts liés à :

- **La société** : égalité des chances, diversité, bien-être au travail, formation et éducation, etc.
- **L'économie** : tarification juste, respect du paiement des factures dans les délais légaux, choix de producteurs locaux, etc.
- **L'environnement** : réduction des émissions de gaz à effet de serre, recyclage, énergies renouvelables, etc.



# TRADUCTION DE LA RSE EN TERMES DE DONNÉES

**La RSE prend de l'ampleur en incitant les entreprises à adopter des pratiques durables et éthiques. Comment mesure-t-on l'impact de ces actions RSE, comment ces données servent-elles aux décisions et à la réglementation, et quelles sont les sources d'information pour cette évaluation ?**

## QUELLES DONNÉES POUR RÉPONDRE À QUELLES PROBLÉMATIQUES ?

### LES SOURCES : DE QUELLE DATA PARLE-T-ON ?

Les data sont d'une part associées à chacun des 3 piliers de la RSE : environnemental (émissions de GES, empreinte carbone...), social (structure de l'entreprise, formation du personnel, QVT...) et sociétal (pourcentage d'exportations et d'importations pour la production d'un produit...).

D'autre part, il y a des indicateurs complémentaires comme les mesures pour progresser vers plus de transparence, la répartition du capital social, etc.

### PROBLÉMATIQUE DÉCISIONNELLE : COMMENT LA DATA RSE EST-ELLE UTILISÉE ?

Cette problématique doit répondre aux objectifs d'évaluation et de surveillance des pratiques de l'entreprise, sur les plans du respect de l'environnement, des relations avec les employés ou avec les communautés locales, de la gouvernance d'entreprise...

Pour cela, les principaux moyens à disposition se focalisent autour de l'analyse de données. Ainsi, des opportunités d'améliorations pourront être identifiées, permettant d'élaborer des plans d'action pour atteindre les objectifs de responsabilité sociale, d'évaluer les performances comparatives des entreprises, d'informer sur les investissements durables et les décisions de consommation éthique.

Son usage doit être associé à un partage d'informations en interne comme en externe.

### PROBLÉMATIQUE RÉGLEMENTAIRE : LES LÉGISLATIONS EUROPÉENNES ACCÉLÈRENT LE CHANGEMENT INITIALEMENT IMPULSÉ EN FRANCE

La CSRD (Corporate Sustainability Reporting Directive) est issue d'un processus démarré en 2017 avec la directive NFRD (Non Financial Reporting Directive) décrétant l'obligation du reporting extra-financier pour les entreprises ayant leur siège dans l'un des pays de l'UE. EN 2019 est lancé le "Green Deal" (rendre l'Europe neutre en carbone d'ici 2050), avec une nouvelle directive sur le reporting du développement durable, la CSRD. En mars 2022, le texte de la Commission a été approuvé par le Parlement et le texte final de la CSRD est publié le 16 décembre 2022 dans le Journal Officiel de l'Union Européenne (JOUE).

La CSRD, qui est un élargissement du champ d'application de la NFRD, impose la normalisation du reporting, d'effectuer un audit externe, de disposer d'une information numérique structurée et d'intégrer le concept de double matérialité.

Son calendrier de mise en œuvre est le suivant :

- publication des normes de reporting à partir de 2023,
- transposition dans le droit national des États membres avant fin 2024,
- premières applications du reporting de durabilité en 2025.

## ORIGINE DES DONNÉES RSE

### COMMENT ET QUI PRODUIT LES DONNÉES POUR LA RSE ?

Les données RSE peuvent provenir de différentes sources. Soit de l'entreprise elle-même, via l'installation de capteurs, le suivi des déplacements, de l'activité, les fichiers RH... Elles peuvent aussi être fournies via des organisations indépendantes, en optimisant la collecte et la centralisation des données RSE et pour recueillir des données non présentes dans l'entreprise. Enfin, les données open data partagées sur le web peuvent être exploitées indépendamment, ou pour enrichir d'autres collectes déjà en place.

### SOUVERAINETÉ ET GESTION DES DONNÉES RSE

La plupart des fournisseurs actuels de données sont américains, notamment dans le domaine RSE (Bloomberg, MSCI, D&B (Altares)...). La question de la souveraineté se pose alors en termes de métriques et de sources : la RSE est devenue un enjeu politique et les États-Unis ne soutiennent pas constamment les accords de Paris. Pour les données des entreprises, le défi est lié à la capacité à contrôler, protéger et gérer les données qu'elles recueillent, via les 4 axes suivants :

- gestion responsable des données,
- transparence et responsabilité,
- impact environnemental,
- gestion des risques et cybersécurité.



## QUELS DÉFIS SPÉCIFIQUES LA DATA ET LA RSE POSENT-ELLES ?

À l'ère numérique, les données sont essentielles pour les organisations. Utilisées correctement, elles améliorent la performance et la prise de décision. Toutefois, des questions éthiques et pratiques surgissent autour de leur collecte et de leur usage. Les enjeux comprennent l'éthique, la sécurité, la vie privée et la fiabilité des données. Face à ces défis, il est crucial d'évaluer la confiance accordée aux données et comment les entreprises répondent aux critères d'ESG en utilisant des données externes.

## L'ÉTHIQUE DANS LA COLLECTE ET L'UTILISATION DES DONNÉES, LEUR SÉCURITÉ ET LA PROTECTION DE LA VIE PRIVÉE

La RSE dans la production de données couvre des enjeux éthiques, écologiques et sociaux. Les entreprises doivent adopter des méthodes claires pour gérer ces données, respecter les réglementations comme le RGPD et prioriser la protection des données. Elles doivent aussi minimiser l'impact environnemental en utilisant des technologies écologiques et des pratiques durables. La transparence et l'éthique sont essentielles. Les entreprises sont donc invitées à renforcer la protection de la vie privée, à adopter des technologies vertes, à sensibiliser leurs employés et à s'engager dans des initiatives RSE.

# LES DÉFIS DE LA COLLECTE DE DONNÉES FIABLES ET PERTINENTES

## POURQUOI AVONS-NOUS BESOIN DE DONNÉES EXTERNES DANS L'ESG ?

Les services financiers traditionnels, par exemple, intègrent progressivement à leurs processus d'évaluation des risques et à leurs chaînes de valeur la notion de santé extra-financière : évaluation du risque climatique, exclusions sectorielles, mesure de la contribution aux objectifs de développement durable... À cela s'ajoutent des reportings réglementaires ESG : émissions de gaz à effet de serre, classes énergétiques des bâtiments financés, consommation et production d'énergie, d'eau et de déchets...

Ces données ESG sont proposées par les fournisseurs historiques (Bloomberg, Moody's...) ou des fournisseurs spécialisés, émergents sur le marché ou perçus comme référence dans leur domaine (Sustainalytics, Carbon4Finance...). Ces données sont un moyen pour les entreprises de se comparer au marché et de connaître les estimations faites à leur propos sur un ensemble complet de données environnementales, sociales et de gouvernance.

## QUELS SONT LES DÉFIS ?

- Des données nouvelles, dont le niveau de complétude est faible.
- Des données très granulaires à mesurer pour les entreprises (dont l'étrange donnée du volume de litres d'eau passé dans les toilettes des bâtiments, permettant de mesurer son alignement à la taxonomie européenne...).
- Une immense variabilité des données d'un fournisseur à l'autre du fait des différences dans les modèles d'estimation. Ce qui nécessite une plus grande transparence de la part des fournisseurs

## COMMENT CHOISIR PARMIS TOUS LES FOURNISSEURS DE DONNÉES ?

- Analyser en premier lieu le périmètre d'entreprises et de données proposées par les fournisseurs, et l'adapter à son propre portefeuille.
- Dans un second temps, l'analyse du dictionnaire de données proposées par les fournisseurs présélectionnés permet d'évaluer les fournisseurs selon des critères fonctionnels de qualité et de quantité de données (typologie, complétude, transparence du modèle d'estimation...) et des critères non fonctionnels de mise à disposition de la donnée, à ne pas négliger (fréquence de mise à disposition, mode technique de mise à disposition, mise en place d'un service après-vente...).
- Enfin, il est recommandé de demander aux fournisseurs de données un échantillon anonymisé mais représentatif du patrimoine des données qu'ils mettent à disposition. Cela permettra de valider les définitions et formats de chaque donnée, et de comparer les fournisseurs entre eux.

# LA PRÉPARATION ET L'ANALYSE DE DONNÉES : UN DÉFI COMPLEXE ET CÔUTEUX

La préparation et l'analyse des données pour la RSE sont devenues complexes pour les entreprises en raison de la diversité des sources de données, de l'instabilité des flux, des problèmes de qualité et de l'incertitude des résultats. Voici **quelques défis à prendre en compte** :

- **Diversité des sources** : les entreprises font face à des données hétérogènes provenant de sources internes et externes. Gérer cette diversité nécessite des technologies et processus robustes pour une intégration efficace.
- **Instabilité des flux de données** : les systèmes sources évoluent constamment, nécessitant des adaptations régulières des processus d'analyse.
- **Problème de qualité** : les données peuvent présenter des erreurs, incohérences ou lacunes. Il est crucial d'avoir des processus de contrôle et d'amélioration de la qualité.
- **Objectifs de précision et d'incertitude** : les indicateurs RSE doivent être aussi précis que possible tout en reconnaissant et communiquant les incertitudes associées.

Face à ces complexités, une gestion rigoureuse et des ressources adéquates sont nécessaires pour une préparation et une analyse efficaces des données RSE, tout en reconnaissant les coûts associés.

# QUEL EST L'IMPACT DE LA MONTÉE EN PUISSANCE DE LA RSE SUR L'ORGANISATION DES ENTREPRISES ?

## DES OPPORTUNITÉS ACCOMPAGNÉES DE NOUVELLES OBLIGATIONS, NOTAMMENT POUR LES ACTEURS DU CONSEIL.

Les entreprises sont encouragées à intégrer des principes de RSE dans leur stratégie globale et à établir des objectifs de durabilité à long terme. Elles cherchent à réduire leur empreinte environnementale, à améliorer la prise en compte de l'impact qu'elles ont sur leurs employés et leur écosystème, ce qui nécessite un alignement et une mobilisation de toutes les fonctions et entités de l'organisation.

Cette évolution représente à la fois une opportunité et une obligation pour les cabinets de conseil. D'une part, ils peuvent proposer de nouveaux services à leurs clients dans le domaine de la RSE. D'autre part, ils doivent mettre en œuvre leur propre feuille de route RSE en interne.

Pour répondre à ce défi organisationnel, de nouvelles compétences et de nouveaux métiers émergent. Il y a une meilleure collaboration entre les différents départements de l'entreprise, en particulier entre la fonction RSE et les autres fonctions avec lesquelles elle construit et déploie des plans d'action : RH, marketing, production, DSI et data. Cette intensification des échanges d'informations et de données accroît également la transparence et la transversalité au sein de l'organisation.

Au-delà des frontières de l'organisation, la mise en place de pratiques de RSE a également un impact sur les relations avec les parties prenantes externes, telles que les clients, les fournisseurs et les communautés locales. Cela renforce la confiance et la fidélité entre les entreprises.

Ainsi, les cabinets de conseil peuvent accompagner leurs clients : conseil stratégique, transformation de l'organisation et formation des employés, mise en conformité, implémentation ou audit de solutions au service de la performance RSE, mise en place de programmes de gouvernance et mise en qualité des données de ce périmètre...

## DE NOUVELLES COMPÉTENCES ET UN RENFORCEMENT DE L'INTÉGRATION ENTRE LES SPÉCIALISTES RSE ET DATA

On constate une augmentation du traitement des données par les spécialistes de la RSE, tant en termes de volume que de diversité. Cela les amène à travailler en collaboration avec des experts en données (data engineers, data analysts...) ou à développer eux-mêmes des compétences en matière de données, telles que la préparation et l'analyse de données ainsi que la gestion de projets impliquant des données.

Dans les grandes organisations, on constate que les équipes RSE travaillent de plus en plus en collaboration avec les équipes data pour créer et gérer un écosystème interne ou externe de producteurs de données, ainsi que pour développer des solutions permettant d'automatiser la collecte de données, d'évaluer les problèmes potentiels de qualité et de fournir automatiquement des rapports sur la RSE.

**A terme, ces données RSE doivent être traitées comme un actif de l'organisation, au même titre que les données financières ou marketing.**





## QUELS SONT LES NOUVEAUX MÉTIERS DATA LIÉS AU DÉPLOIEMENT DE LA RSE DANS LES ENTREPRISES ?

Le déploiement de la RSE dans les entreprises a donné naissance à de nouveaux métiers liés aux données. Ces métiers sont essentiels car ils permettent de disposer d'indicateurs chiffrés fiables pour renforcer l'impact positif des entreprises sur la société et prendre des décisions éclairées. Voici quelques-uns de ces nouveaux métiers identifiés en 2023 :

- **Responsable data RSE** : ce spécialiste est chargé de définir la vision et la stratégie de gestion des données axée sur la RSE au sein de l'entreprise. Il veille à la protection de la vie privée, à la transparence et à la durabilité des systèmes de traitement des données.
- **Data Analyst ESG** : ce professionnel combine l'expertise en données et en ESG (Environnement, Social, Gouvernance) pour comprendre les enjeux liés à la RSE et maîtriser les méthodologies de collecte et d'analyse des données.
- **Responsable data inclusion et diversités** : ce métier vise à garantir que les solutions numériques utilisées dans le recrutement ne sont pas biaisées et sont inclusives. Il s'agit de s'assurer que les données utilisées pour évaluer la diversité sont fiables et complètes.
- **Auditeur de solutions data RSE** : ces experts en données jouent un rôle crucial dans l'assurance de l'intégrité des informations extra-financières. Ils utilisent des méthodologies "data-driven" pour garantir la fiabilité des données utilisées dans la RSE.
- **Métiers du Green IT et de l'éco-conception** : avec la croissance du secteur numérique et ses impacts environnementaux, de nouvelles compétences en éco-conception et Green IT émergent. Ces spécialistes contribuent à rendre les solutions numériques plus éco-responsables.

Ces nouveaux métiers Data sont essentiels pour promouvoir la RSE dans les entreprises, garantir l'intégrité des données et contribuer à la transition vers des solutions numériques plus durables.

## UN PASSAGE OBLIGÉ DANS LE RECRUTEMENT DE TALENTS ET LEUR FIDÉLISATION

La RSE joue un rôle crucial dans le recrutement et la fidélisation des talents. Les récents événements mondiaux, tels que la pandémie de COVID-19 et les problèmes climatiques, ont sensibilisé les jeunes générations aux enjeux environnementaux et sociaux. En réponse à cette prise de conscience croissante, de plus en plus d'employés et d'étudiants s'engagent sur ces questions.

**La RSE renforce la marque employeur** en améliorant l'image de l'entreprise, en réduisant le taux de rotation du personnel et en créant un environnement de travail positif qui encourage l'innovation. Elle renforce également l'adhésion des employés aux valeurs de l'entreprise, conformément à des normes telles que la certification B Corp, qui reconnaît les entreprises répondant à des exigences sociétales et environnementales élevées.

En intégrant la RSE dans le processus de recrutement et de fidélisation, les entreprises attirent plus facilement des talents sensibles à la mission et à l'impact positif des organisations. Cela favorise également la rétention des talents en alignant la mission à long terme de l'entreprise sur les engagements individuels et collectifs des employés.

# CONCLUSION

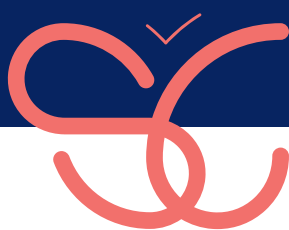
## La data, un outil indispensable pour la RSE, au service de l'impact sur la transformation des entreprises et de la société

Dans le contexte contemporain, la RSE est devenue un impératif pour les organisations qui cherchent à aligner leurs pratiques commerciales sur des normes éthiques, sociales et environnementales. Avec la montée de la crise environnementale et la pression croissante des régulateurs, les entreprises sont incitées à élaborer des stratégies RSE rigoureuses et fondées sur des données probantes. Les données ne sont pas seulement des chiffres ; elles aident à évaluer de manière tangible les performances en matière de durabilité et d'impact social, mettant en lumière les domaines qui nécessitent des améliorations.

Cependant, intégrer la data dans la RSE n'est pas sans défis. Le principal obstacle réside dans le manque de directives claires et de données fiables pour guider les initiatives RSE. De plus, l'analyse approfondie des données nécessite des investissements conséquents dans des outils de modélisation et d'analyse, sans parler de la formation des employés à ces nouveaux outils et aux normes ESG. Afin de combler ces lacunes, il est impératif que les spécialistes RSE enrichissent leurs compétences et embrassent les principes de la Data Science.

Mais au-delà des défis, les avantages de mettre la data au service de la RSE sont indéniables. L'utilisation de la data renforce la prise de décision, la gestion des risques, la conformité, tout en favorisant l'innovation. Elle joue un rôle essentiel dans la consolidation de l'image de l'entreprise, renforçant ainsi sa position et sa compétitivité sur le marché.

Alors que la route vers l'intégration totale de la data dans la RSE peut sembler ardue, elle est incontestablement un investissement pour l'avenir, garantissant une entreprise qui est à la fois rentable, éthique et durable.



**SYNTEC  
CONSEIL**

  
22 rue Joubert  
75009 Paris

  
Tél. : +33 (0)1 44 30 49 20  
contact@syntec-conseil.fr

  
 @ConseilSyntec  
 Syntec Conseil

[www.syntec-conseil.fr](http://www.syntec-conseil.fr)